

Beschrijving Replace Block's

De Replace Blocks routine helpt de gebruiker om bestaande Blocks in een tekening te vervangen door een andere/nieuwe versie, waarbij de attribute waarden worden gesynchroniseerd (overgenomen), of van een standaard waarde kunnen worden voorzien.

Bij het vervangen van de Blocks kunnen het Insertiepunt, Verschaling en de Rotatie ten opzichte van de oude versies worden ingesteld en toegepast.



Werkwijze:

Start de routine op.

Als er voor de huidige tekening geen Block configuraties worden gevonden, wordt automatisch het "Configuratie" scherm opgestart en kan een configuratie worden aangemaakt.

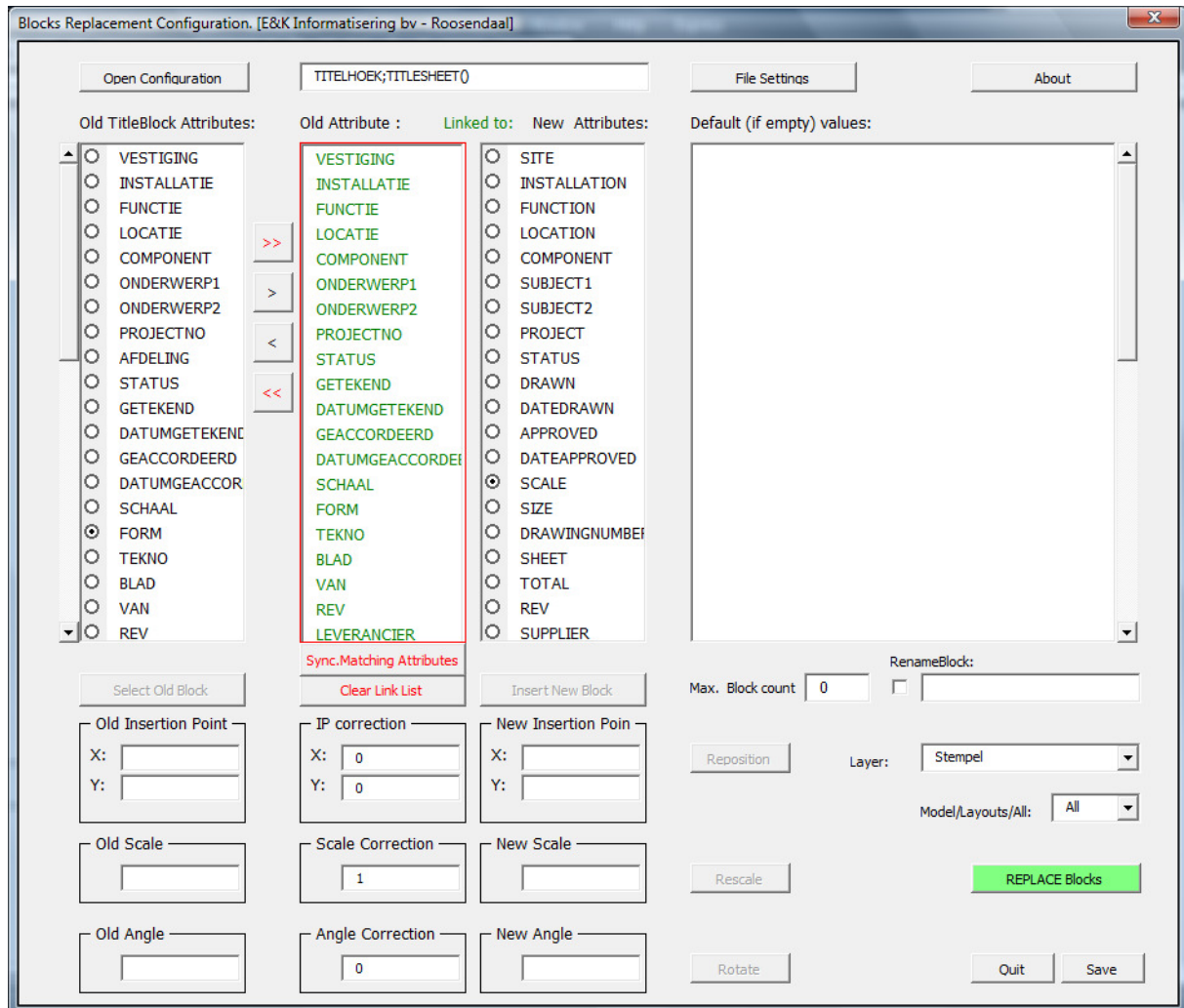
Worden er wel configuraties gevonden dan worden de Blocks automatisch vervangen.

Voorbeeld vervangen titelhoek:

revisie	datum	get.	geacc.	opmerking
			AutoCAD Titelhoek	
vestiging:		Project: 12345678	Afd.: Eng.	status: As Built
installatie omschrijving:				
installatie:		Locatie:	Comp.: -X2	
onderwerp: Tekening in Model omgeving				
leverancier: E&K Informatisering				
get.:	dd.			
gec.	dd.			
teknr.				
projnr.				
rev.				
AutoCAD Titelhoek Co				
revision	date	drawn	approved	remarks
Quality mark:			Project: 12345678	
			Division: Eng.	
Site location:			status: As Built	
Installation description:				
installation:		location:	component: -X2	
title: Tekening in Model omgeving				
supplier: E&K Informatisering		Leaf: drawn: ME		drawing no.: A1-150-12345
drawn:	date:	date: Sept.		
check.:	date:	appr.:		
drawn.no.:		date:		
proj. no.:		scale:	format: A1	sheet: 1 of: 1 rev: -
rev.:				
Copyright of our company				

Het aanmaken van een (nieuwe) configuratie:

Met de knop <Select Old Block> worden de gegevens van het oude Block opgehaald.
Met de knop <Insert New Block> wordt het nieuwe Block geplaatst, verschaald en geroteerd t.o.v. de oude versie.



Vervolgens kunnen de oude attributes, handmatig of op basis van dezelfde naam, worden gekoppeld aan de nieuwe attributes en eventueel worden voorzien van een standaard waarde.

De configuratie wordt opgeslagen en kan vanaf dat moment automatisch worden uitgevoerd op de betreffende tekening(en).

In combinatie met onze applicatie BatchProcess kan deze routine worden toegepast op een grote selectie tekeningbestanden!

Voor meer informatie betreffende deze zeer handige tool, kunt u contact opnemen met:

E&K Informatisering BV
Gerard van der Nissestraat 29
4543AD Zaamslag
Tel. +31651627107
info@cadpartners.nl