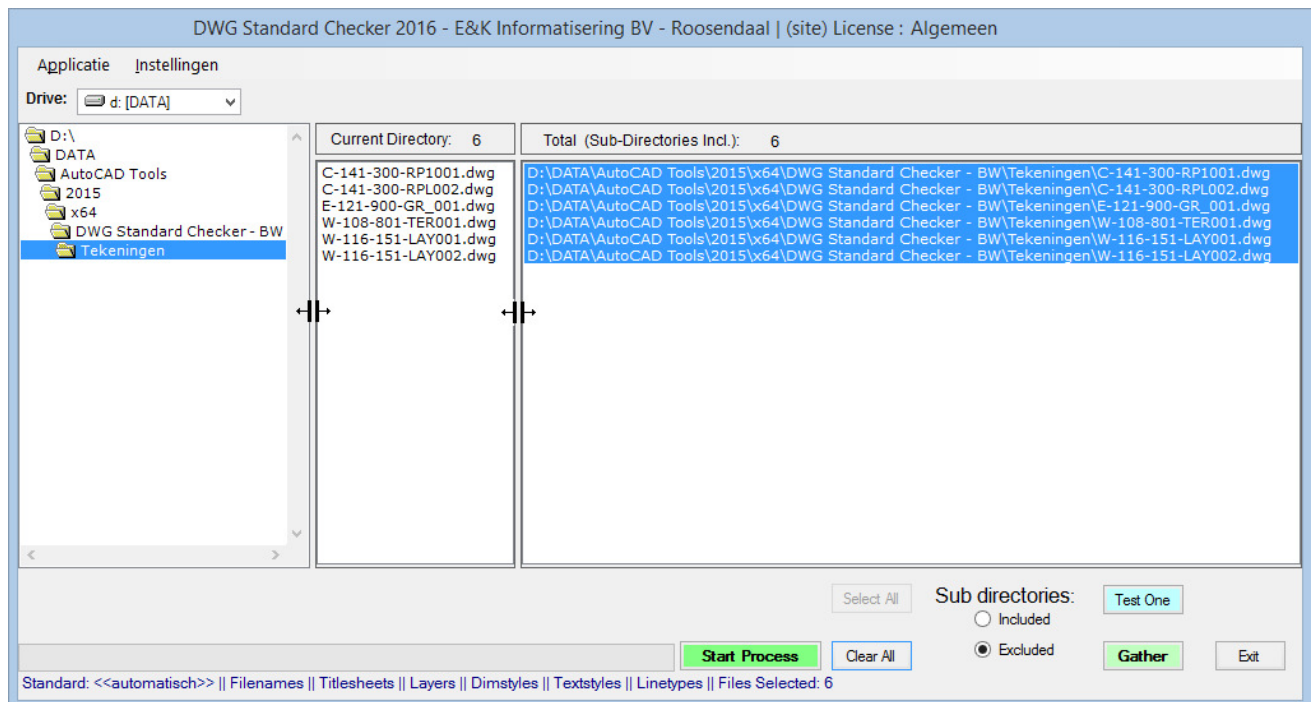


## DWGuardian / DWG Standaard Checker

E&K Informatisering BV / CADPartners \_ M. Elderson / 2016



### Algemeen

Het programma *DWGSC.exe* wordt gebruikt voor het controleren van AutoCAD tekeningen ten opzichte van, volgens bepaalde richtlijnen samengestelde, standards welke worden vastgelegd in AutoCAD "DWS" (of "DWG") bestanden. Het programma is compatible met AutoCAD tekeningen tot en met versie 2016 en werkt geheel onafhankelijk van het programma AutoCAD.

Tekeninginhoudelijke eigenschappen worden gecontroleerd met de hierboven genoemde samengestelde standaard tekeningen.

Aanvullend kunnen de Bestandsnamen, Tekeningsnummers en gebruikte "Titelhoeken" in tekeningen worden gecontroleerd aan de hand van de, in een database (*DWGSC.mdb*) vastgelegde instellingen.

## **Onderwerpen die kunnen worden gecontroleerd.**

In deze versie (2016) van het programma kunnen de volgende onderwerpen, inclusief hun specifieke eigenschappen worden gecontroleerd:

- Layers (Lagen)
- Textstyles (Tekst stijlen)
- Dimstyles (Bemating stijlen)
- Linetypes (lijntypes)
- Bestandsnamen
- Tekeningnummers
- Titelhoeken

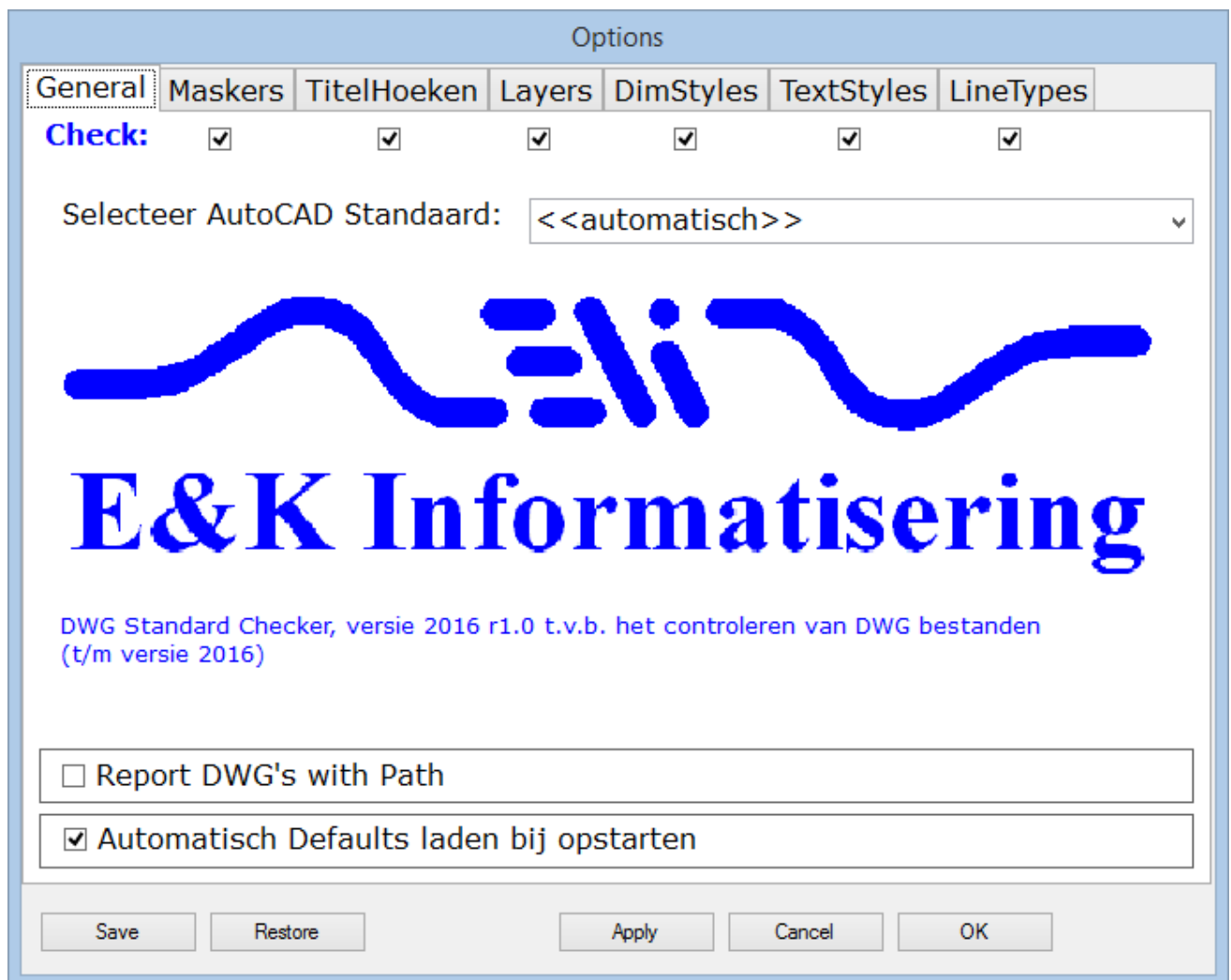
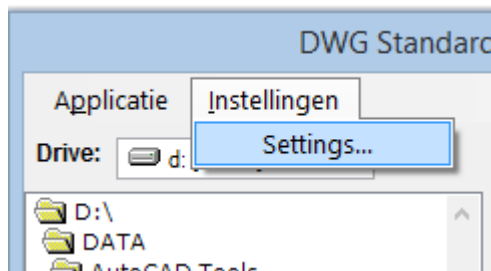
Bij elk onderwerp kan in detail worden aangegeven welke eigenschap wel of niet dient te worden gecontroleerd en gerapporteerd.

## **Onderwerpen die NIET worden gecontroleerd.**

Dit programma is niet in staat tekentechnische controles uit te voeren. Deze controle dient uiteraard uitgevoerd te worden door iemand met teken- en vaktechnische kennis.

## Instellingen.

Stel in welke onderwerpen dienen te worden gecontroleerd ,  
via [Instellingen] – [Settings] – [General]



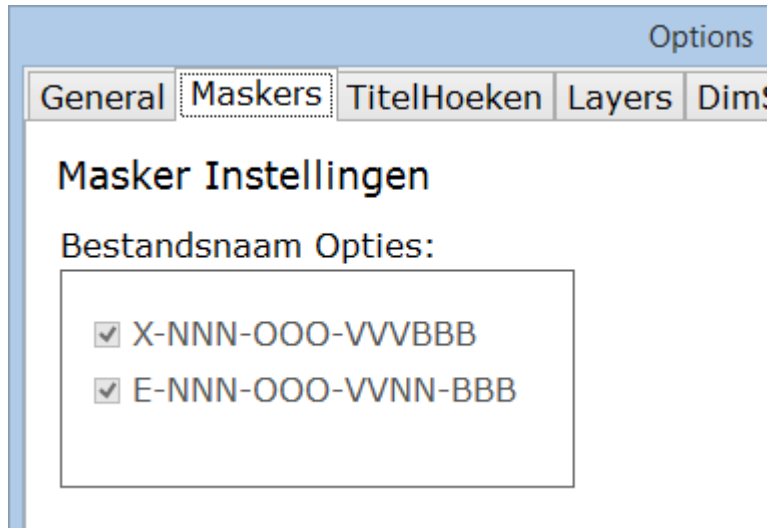
Door de "Check Boxes" aan of uit te vinken kan worden bepaald welke onderwerpen (Tab's) wel of niet moeten worden gecontroleerd.

Kies de standaard waarmee wordt gecontroleerd, of kies "<<automatisch>>".

## Instellingen per onderwerp:

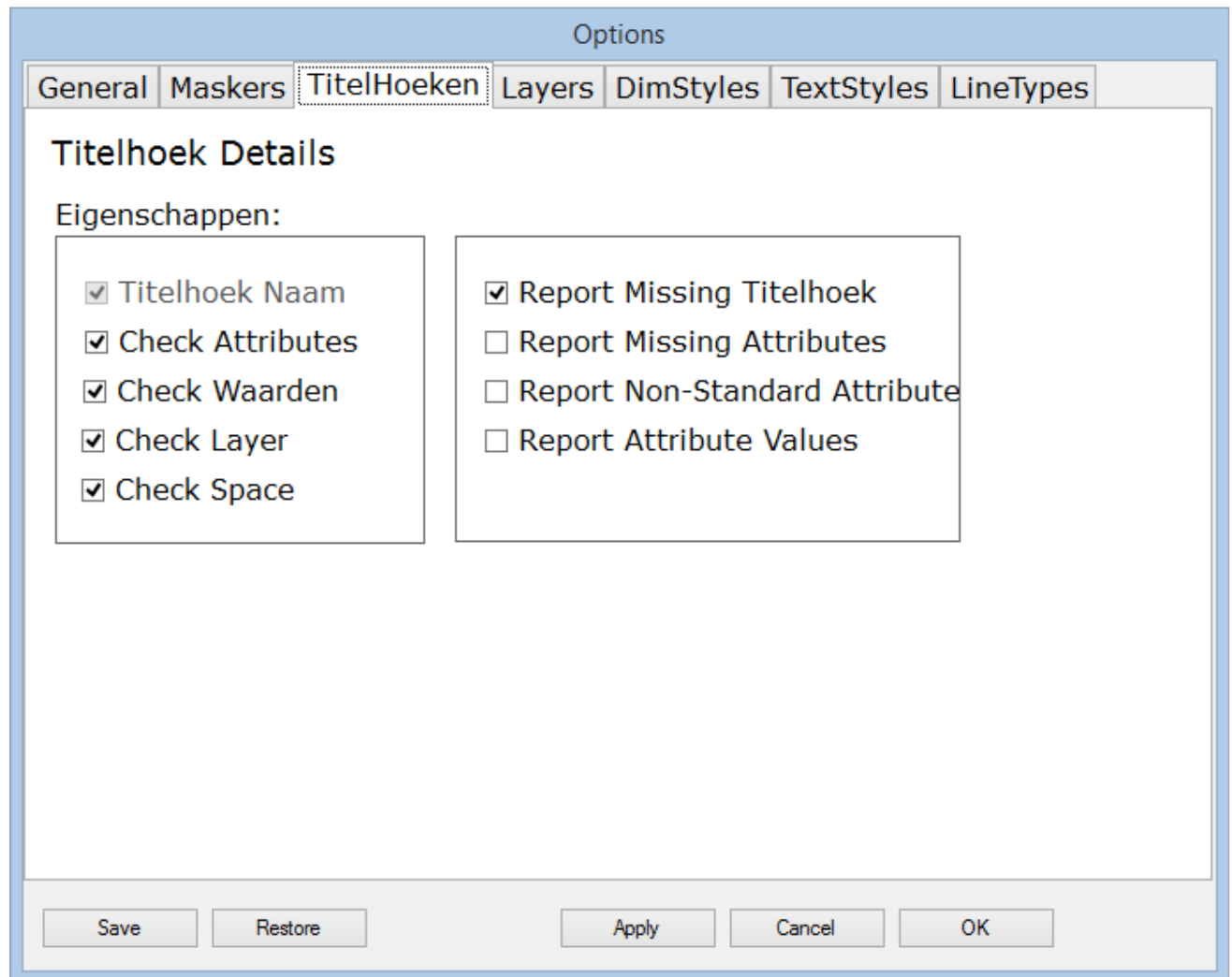
Stel in detail in wat bij welk onderwerp (TAB) dient te worden gecontroleerd.

[Maskers]



De maskers t.b.v. de bestandsnamen zijn in dit voorbeeld vastgelegd in 2 varianten en kunnen niet door de gebruikers worden gewijzigd.

[Titelhoeken]



Titelhoek Naam

De toegepaste titelhoeken met bijbehorende configuratiegegevens zijn vastgelegd in de "Standaard" database. De applicatiebeheerder kan deze aanpassen en uitbreiden.

Check Attributes

Controleert of de aanwezige attributes in de titelhoek overeenkomen met de in de database vastgelegde configuratie en wel of niet zijn ingevuld.

Check Waarden

Controleert of de ingevulde waarden bij diverse attributes geoorloofd zijn.

Check Layer

Controleert of de titelhoek op de juiste laag is geplaatst.

Check Space

Controleert of de titelhoek in de juiste omgeving (Model of Layout) is geplaatst.

Report Missing Titelhoek

Rapporteert indien geen geldige titelhoek wordt gevonden.

Report Missing Attributes

Rapporteert indien attributes niet aanwezig zijn.

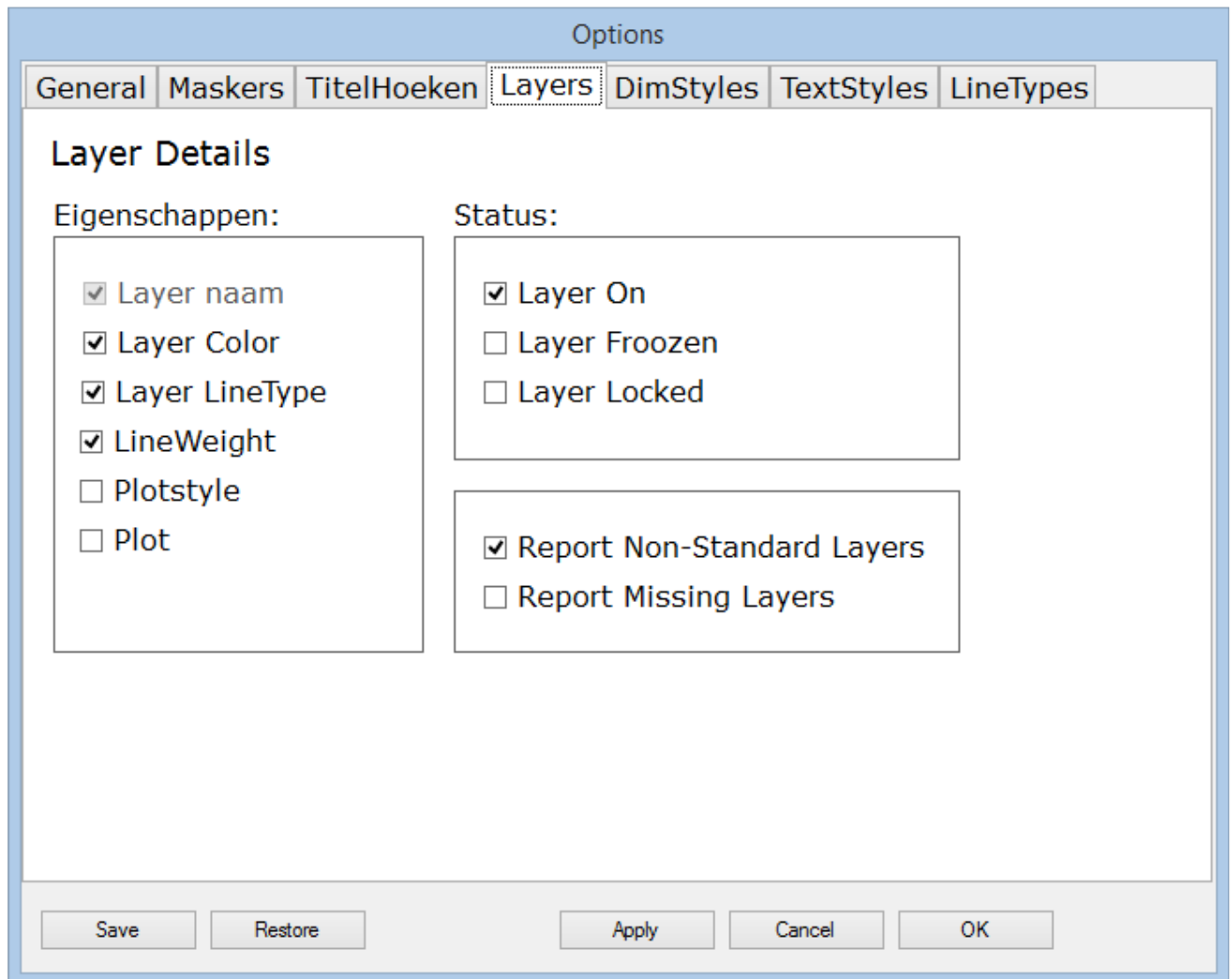
Report Non-Standard Attributes

Rapporteert onbekende attributes.

Report Attribute Values

Deze optie verzamelt alle attribute-waarden van een titelhoek en neemt deze op in een aparte tabel in de "ErrorReport" database. Hiermee kan bijvoorbeeld een tekeningenlijst worden gegenereerd of een controle worden uitgevoerd op de ingevulde waarden van de titelhoeken van alle gecontroleerde tekeningen.

[Layers]



Layer naam

De gebruikte Layer namen zijn vastgelegd in de <standaard> tekeningen en kunnen indien gewenst daarin worden aangepast.

Layer Color

Controle van de toegepaste Layer Color.

Layer LineType

Controle van het toegepaste Layer LineType.

LineWeight

Controle van de toegepaste Layer LineWeight.

Plotstyle

Controle van de toegepaste PlotStyle.

Plot

Controle op instelling wel of niet Plotten.

Layer On

Controle op instelling Layer "On" / "Off".

Layer Froozen

Controle op instelling Layer Froozen.

Layer Locked

Controle op instelling Layer Locked.

Report Non-Standard Layers

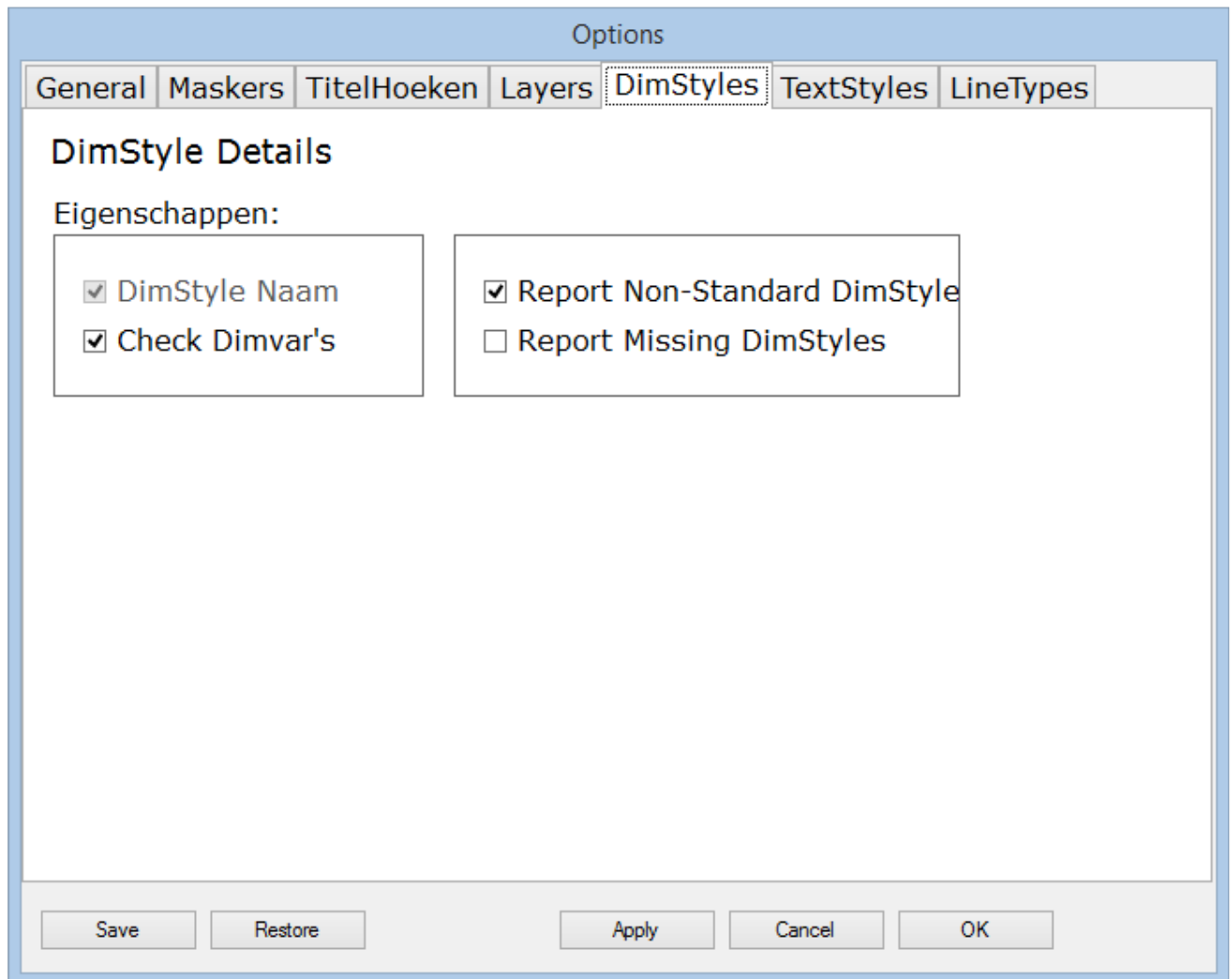
Rapporteert onbekende Layers.

Report Missing Layers

Rapporteert ontbrekende Layers.



[DimStyles]



DimStyle Naam

De gebruikte DimStyles zijn vastgelegd in de <standaard> tekeningen en kunnen indien gewenst daarin worden aangepast.

Check Dimvar's

Het wel of niet controleren van de DimStyle Variabelen (Dimvar's)

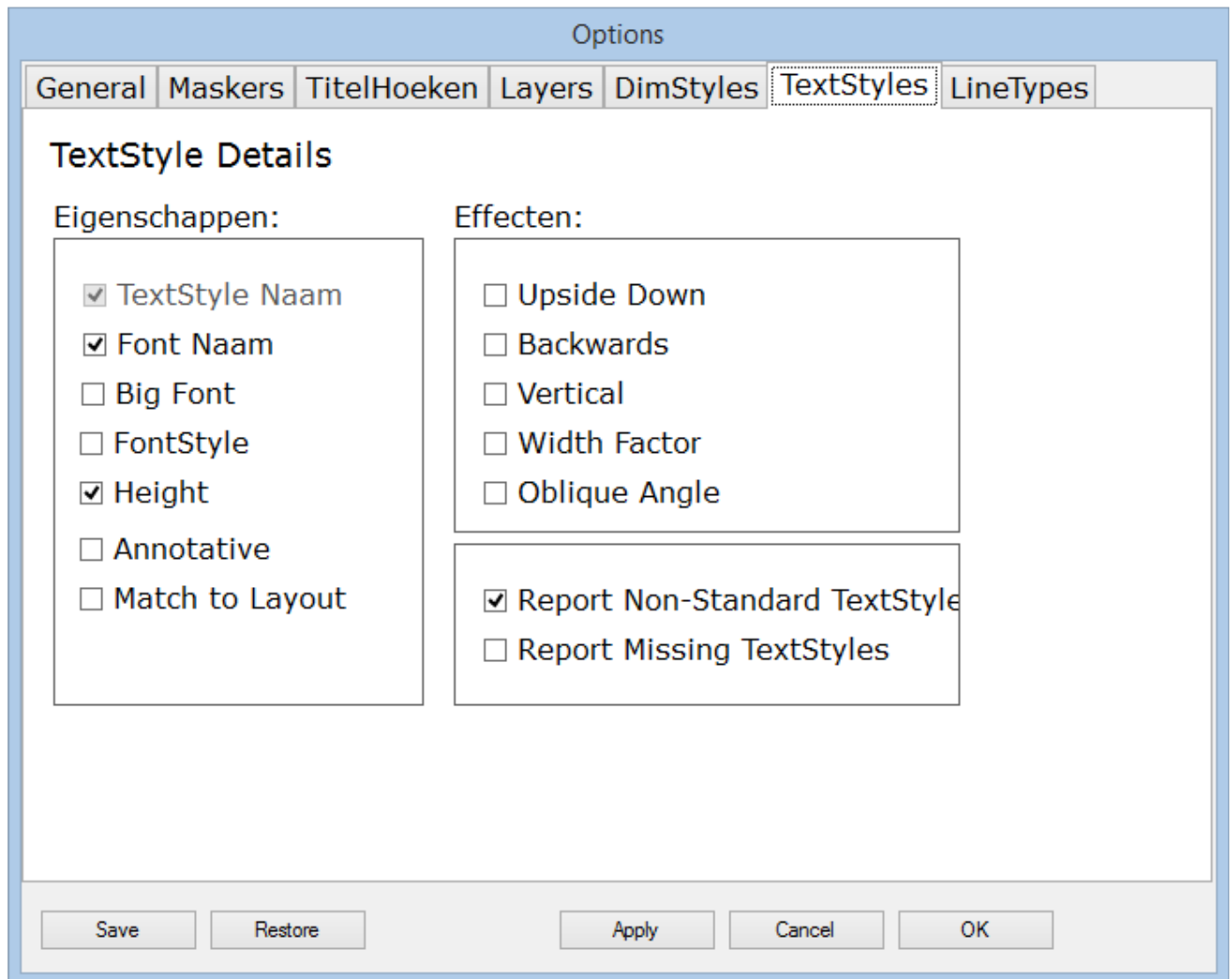
Report Non-Standard DimStyle

Rapporteert onbekende DimStyles.

Report Missing DimStyles

Rapporteert ontbrekende DimStyles.

[TextStyles]



**TextStyle Naam**

De gebruikte TextStyles zijn vastgelegd in de <standaard> tekeningen en kunnen indien gewenst daarin worden aangepast.

**Font Naam**

Controle op het toegepaste Font.

**Big Font**

Controle op instelling Big Font.

**FontStyle**

Controle op instelling FontStyle.

**Height**

Controle op instelling Height.

Annotative

Controle op instelling Annotative.

Match to Layout

Controle op instelling Match to Layout.

Upside Down

Controle op Effect Upside Down.

Backwards

Controle op Effect Backwards.

Vertical

Controle op Effect Vertical.

Width Factor

Controle op Effect Width Factor.

Oblique Angle

Controle op Effect Oblique Angle.

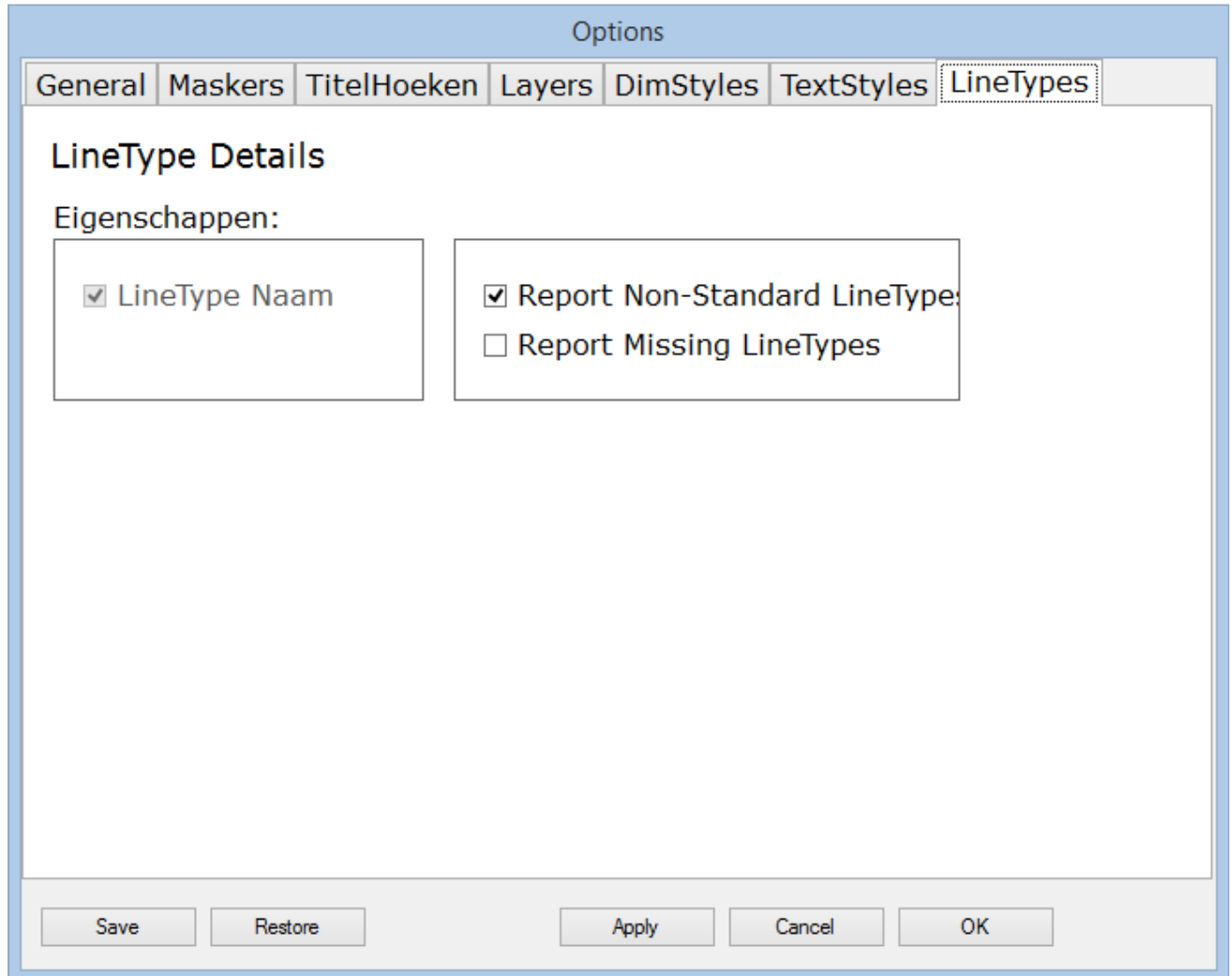
Report Non-Standard TextStyles

Rapporteert onbekende TextStyles.

Report Missing TextStyles

Rapporteert ontbrekende TextStyles.

[LineTypes]



LineType Naam

De gebruikte LineTypes zijn vastgelegd in de <standaard> tekeningen en kunnen indien gewenst daarin worden aangepast.

Report Non-Standard LineTypes

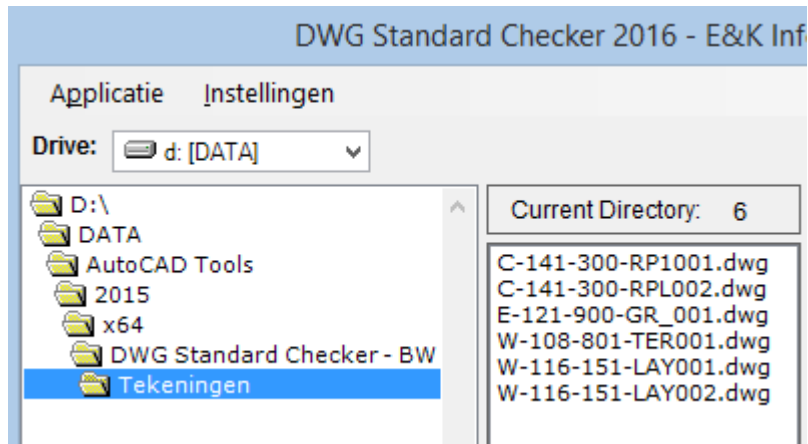
Rapporteert onbekende LineTypes.

Report Missing LineTypes

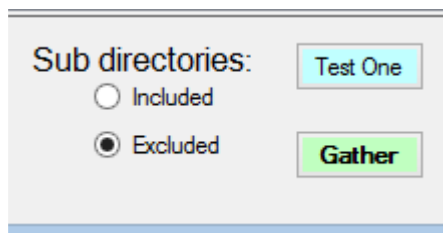
Rapporteert ontbrekende LineTypes.

## Algemene werkwijze

- Kies de betreffende schijf en map waar de tekeningen zijn opgeslagen (het rechter gedeelte in de figuur toont de aanwezige tekeningen in de momenteel geselecteerde map)



- Kies of de onderliggende mappen ook dienen te worden gecontroleerd



- Verzamel de documenten met de knop <Gather>

Met deze actie worden alle tekeningen verzameld uit de huidige en eventueel onderliggende mappen, en in het meest rechter scherm in lijstvorm getoond.

Selecteer de te controleren tekeningen d.m.v. Ctrl en Shift toetsen en/of met behulp van de knoppen "Select All" en "Clear All"

```
D:\DATA\AutoCAD Tools\2015\x64\DWG Standard Checker - BW\Tekeningen\C-141-300-RP1001.dwg  
D:\DATA\AutoCAD Tools\2015\x64\DWG Standard Checker - BW\Tekeningen\C-141-300-RPL002.dwg  
D:\DATA\AutoCAD Tools\2015\x64\DWG Standard Checker - BW\Tekeningen\E-121-900-GR_001.dwg  
D:\DATA\AutoCAD Tools\2015\x64\DWG Standard Checker - BW\Tekeningen\W-108-801-TER001.dwg  
D:\DATA\AutoCAD Tools\2015\x64\DWG Standard Checker - BW\Tekeningen\W-116-151-LAY001.dwg  
D:\DATA\AutoCAD Tools\2015\x64\DWG Standard Checker - BW\Tekeningen\W-116-151-LAY002.dwg
```

- Druk op de knop <Start Process>

## Rapportage

Na het controleren van de tekeningen wordt een rapport met de bevindingen getoond. Alleen onderwerpen die afwijken van de standaard worden in dit rapport getoond (huidig=rood) en, indien relevant wordt getoond wat de juiste waarde (standaard=groen) dient te zijn.

Tekeningnaam	Object	Naam	Eigenschap	Huidig	Standaard	
G141-300-RP1001.dwg	Filename	Niet correct		G141-300-RP1001.dwg		
	Standaard	<Leeg>		Net gevonden		
	Titelhoek	<layer>	Naam	0	Kader	
G141-300-RPL002.dwg	Dimstyle	BW1opt100 bouw		Net standaard		
	Textstyle	ISO		Net standaard		
	Titelhoek	<layer>	Naam	0	Kader	
E-121-900-GR_001.dwg	Dimstyle	BW1opt10	DIMCLRD	BYBLOCK	1	
			DIMCLRE	BYBLOCK	1	
			DIMCLRT	2	1	
			DIMLWD	BYBLOCK	18	
			DIMLWE	BYBLOCK	18	
			DIMXSTY	STANDARD	ISOCP	
			DIMTXT	2,5	1,8	
			BW1opt100	DIMCLRD	BYBLOCK	1
				DIMCLRE	BYBLOCK	1
				DIMCLRT	2	1
			BW1opt20	DIMLWD	BYBLOCK	18
				DIMLWE	BYBLOCK	18
				DIMXSTY	STANDARD	ISOCP
			DIMTXT	2,5	1,8	

Via [Instellingen] – [General] kan worden ingesteld of de tekeningbestanden met of zonder "Path" worden gerapporteerd.

Aangezien het controleren van tekeningbestanden een momentopname is zullen Rapporten die worden getoond niet worden bewaard.

Zolang de applicatie nog actief is, kan altijd het laatst getoonde rapport terug worden opgeroepen met de menuoptie [Applicatie] – [Toon rapport].

Zodra de applicatie wordt afgesloten en weer terug wordt uitgevoerd, zal de tijdelijke rapportage zijn verwijderd.

Wanneer het toch gewenst is een rapport te bewaren kan dit worden veiliggesteld door het uit de "rapportage" map te verplaatsen naar een andere locatie. Het is ook mogelijk een rapport naar een printer te sturen en/of op te slaan als "PDF", "Word" of "Excel" bestand.